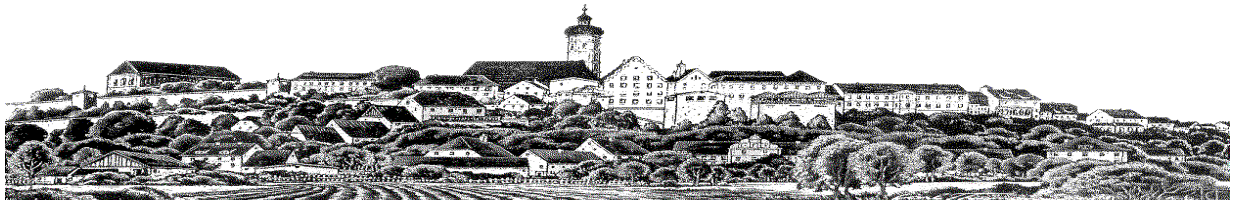
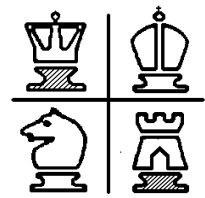
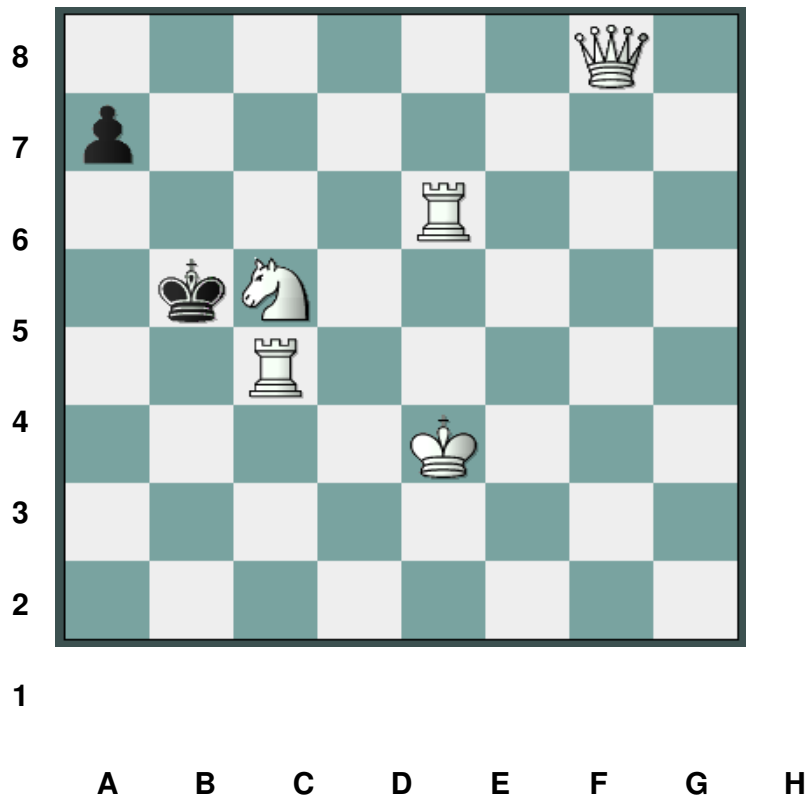


# Schachfreunde Dachau 1932 e.V.

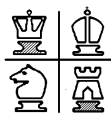


## Schachrätsel des Monats M ä r z 2 0 1 3

Matt in 2 Zügen  
Weiß am Zug



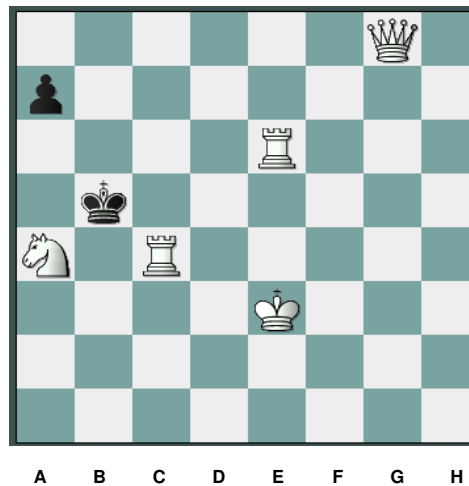
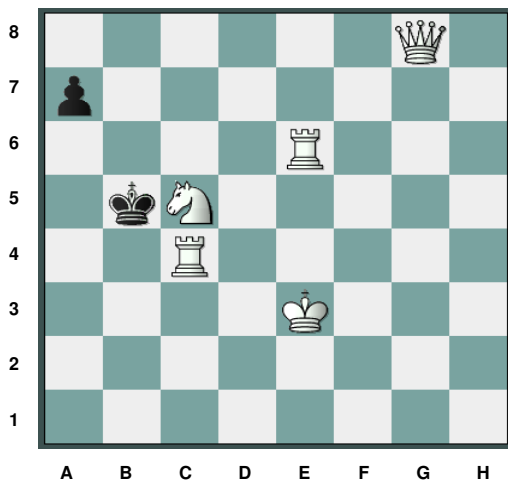
Viel Spaß beim Lösen!



## Lösung Schachrätsel des Monats März 2013

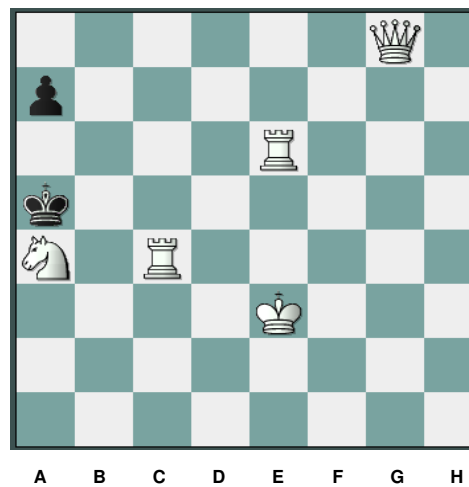
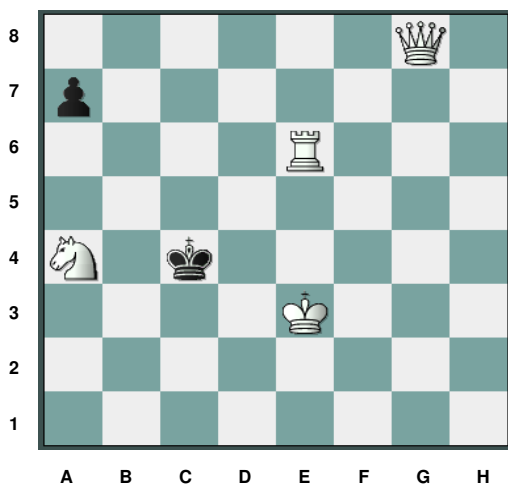
Matt in 2 Zügen  
Weiß am Zug

Der Lösungszug ist : Sa4



Schlägt er König den Turm  
1. ... Kxc4 setzt 2. Tb6 matt.

Flieht er auf  
1. ... Ka5 setzt 2. Dg5 matt.



Zieht der Bauer auf  
1. ... a6 setzt 2. Te5 matt.

Zieht er dagegen auf  
1. ... a5 setzt 2. Db6 matt.

