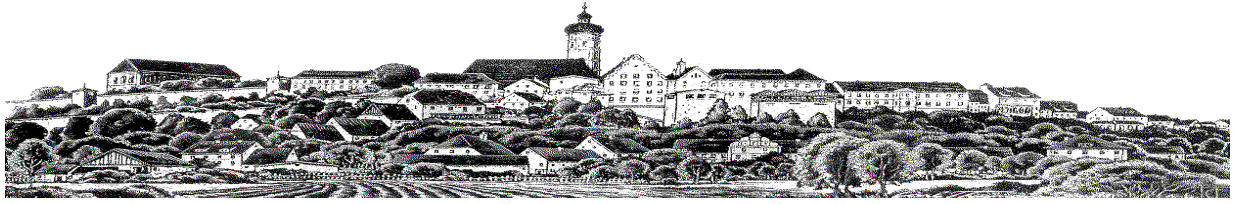
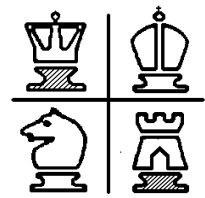
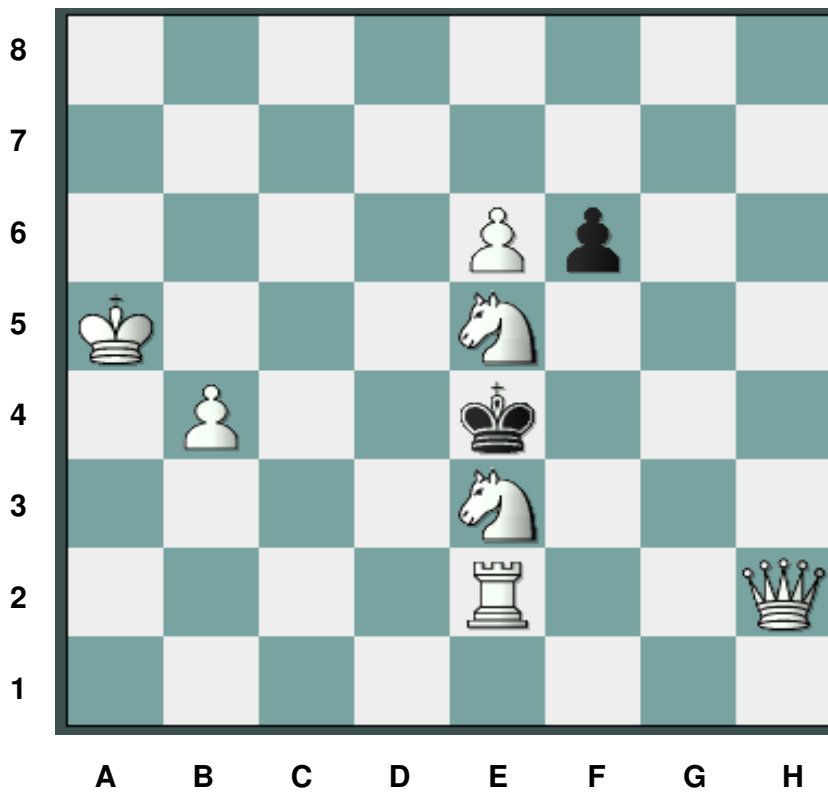


# Schachfreunde Dachau 1932 e.V.

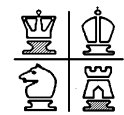
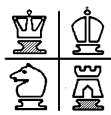


## Schachrätsel des Monats April 2013

Matt in 3 Zügen  
Weiß am Zug



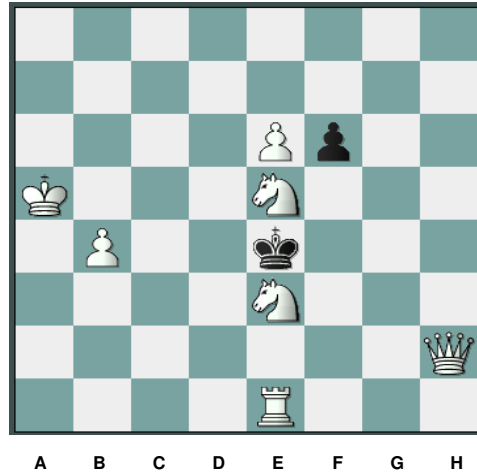
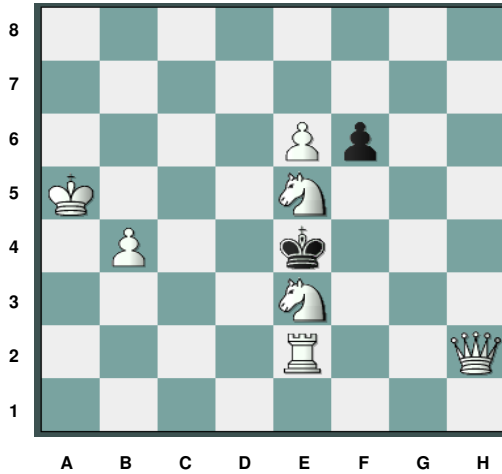
Viel Spaß beim Lösen!



## Lösung Schachrätsel des Monats April 2013

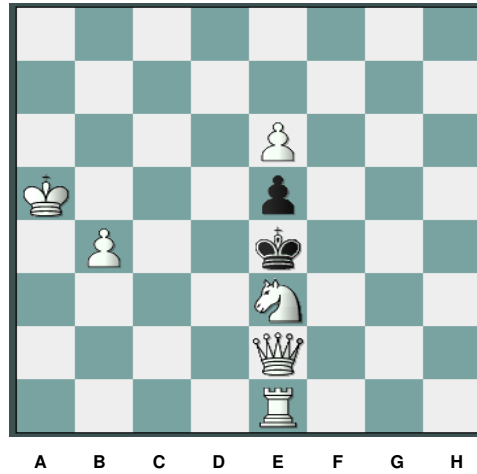
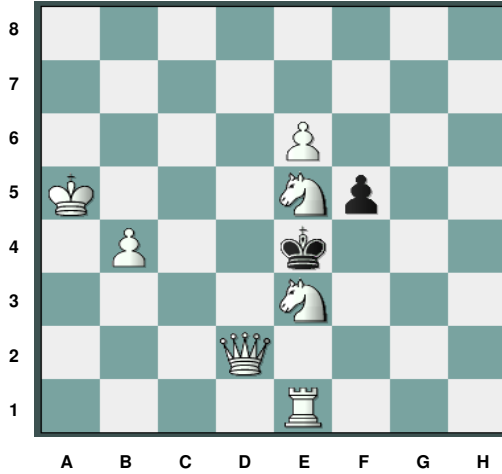
Matt in 3 Zügen  
Weiß am Zug

Der Lösungszug ist : Te1



auf 1. ... f5 folgt 2. Dd2  
schlägt nun der König auf e5, setzt S3g4#  
auf 2. ... Kf4 setzt Sf1#  
auf 2. ... f4 setzt Dd5#

auf 1. ... fxe5 folgt 2. De2  
2. ... Kd4 3. Dc4#  
2. ... Kf4 3. Dg4#



auf 1. ... Kd4 folgt 2. Sf5+  
2. ... Kc3 3. Te3#  
2. ... Kd5 3. Da2#

