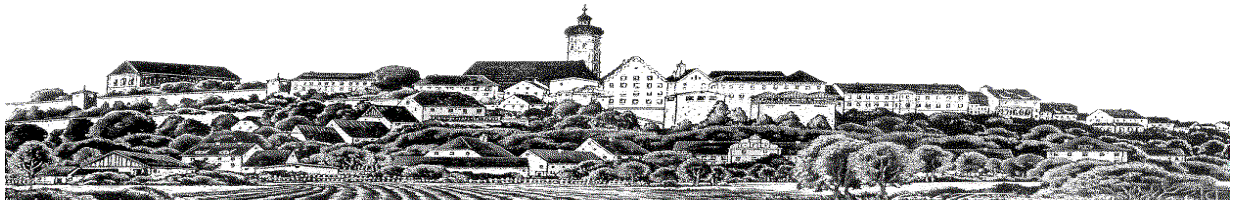
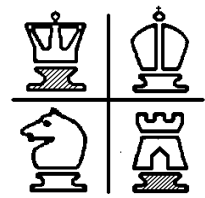
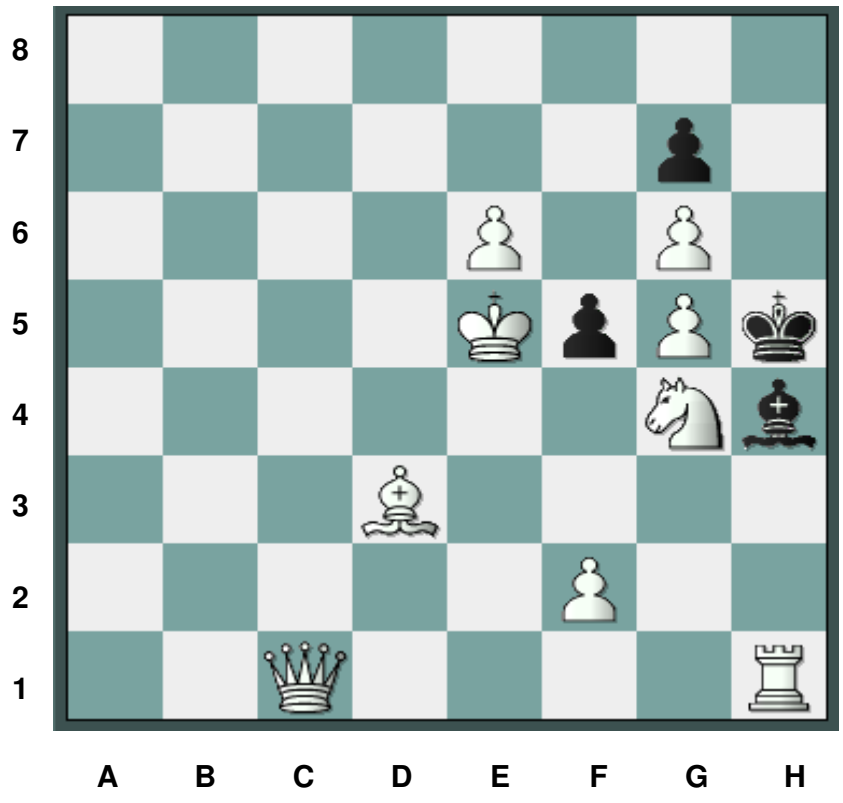


Schachfreunde Dachau 1932 e.V.

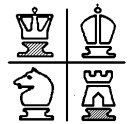
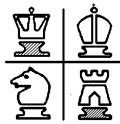


Schachrätsel des Monats M a i 2 0 1 3

Matt in 2 Zügen
Weiß am Zug



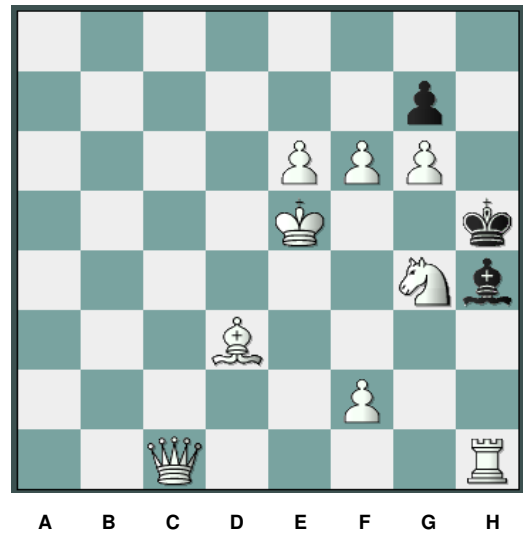
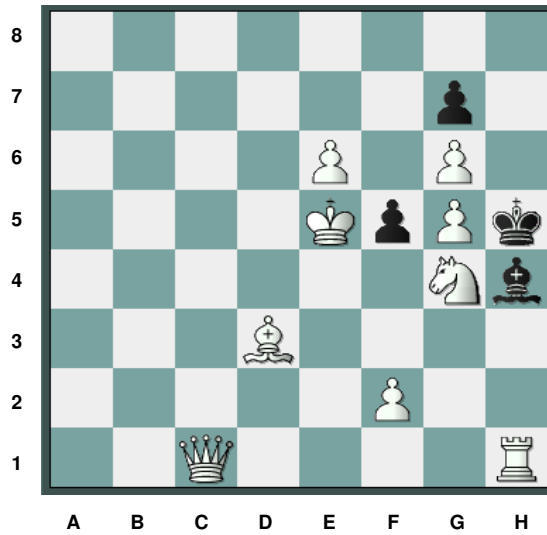
Viel Spaß beim Lösen!



Lösung Schachrätsel des Monats M a i 2 0 1 3

Matt in 2 Zügen
Weiß am Zug

Der Lösungszug ist : gxf6 e.p.
(Der vorherige Zug muss f5 gewesen sein!)



Schlägt der König auf e5
1. ... Kxe5 setzt 2. Le2#

schlägt der Bauer
1. ... gxf6+ setzt 2. Sxf6#

