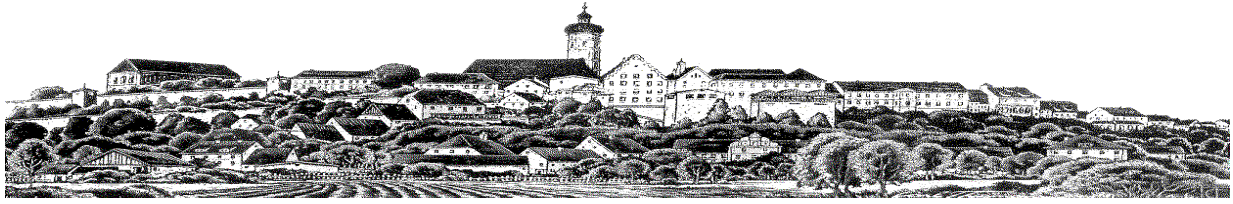
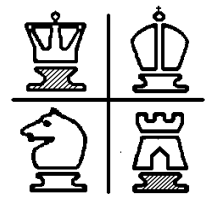
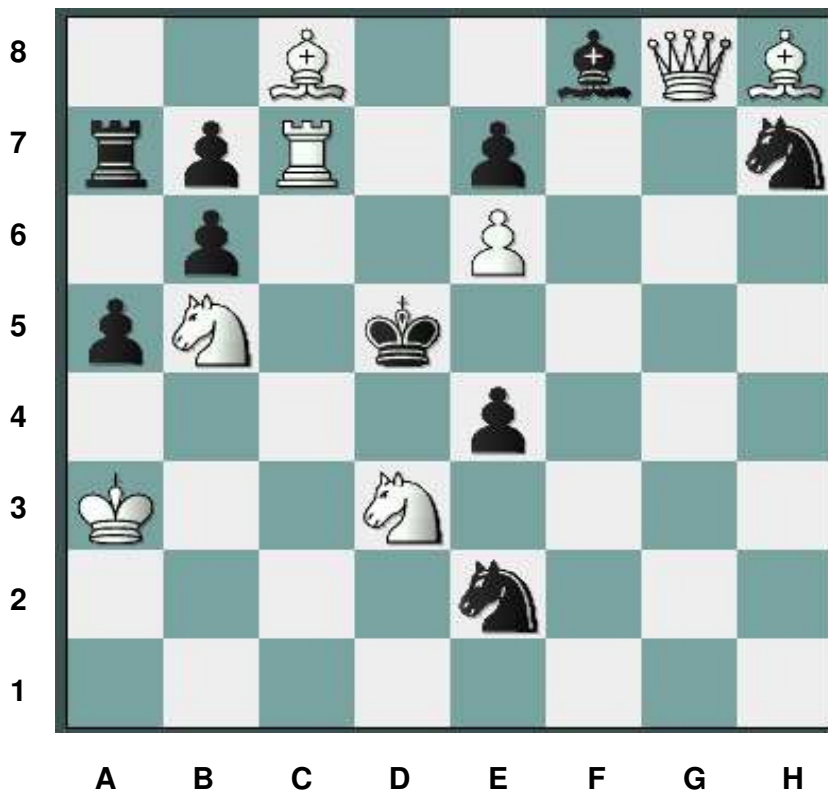


Schachfreunde Dachau 1932 e.V.

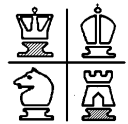
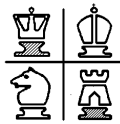


Schachrätsel des Monats Juli 2013

Matt in 2 Zügen
Weiß am Zug



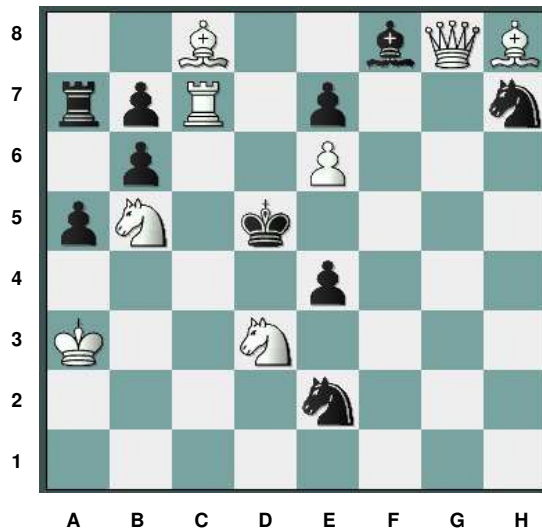
Viel Spaß beim Lösen!



Lösung **Schachrätsel des Monats** Juli 2013

Matt in 2 Zügen
Weiß am Zug

Der Lösungszug ist : Lf6



Wird der Läufer geschlagen
1. ... exf6+ folgt 2. e7#

ansonsten setzten D, S oder L matt.



1. +- (#1): 1...exd3 2.Dg2#
2. +- (#1): 1...Sxf6 2.Dg5#
3. +- (#1): 1...exf6+ 2.e7#
4. +- (#1): 1...Lg7 2.Dd8#
5. +- (#1): 1...Sd4 2.Sf4#
6. +- (#1): 1...Lh6 2.Dd8#
7. +- (#1): 1...Ta6 2.Lxb7#
8. +- (#1): 1...Ta8 2.Lxb7#
9. +- (#1): 1...Sg5 2.Dxg5#
10. +- (#1): 1...Sc3 2.Sf4#
11. +- (#1): 1...Sf4 2.Sxf4#
12. +- (#1): 1...a4 2.Sb4#
13. +- (#1): 1...e3 2.Dg2#