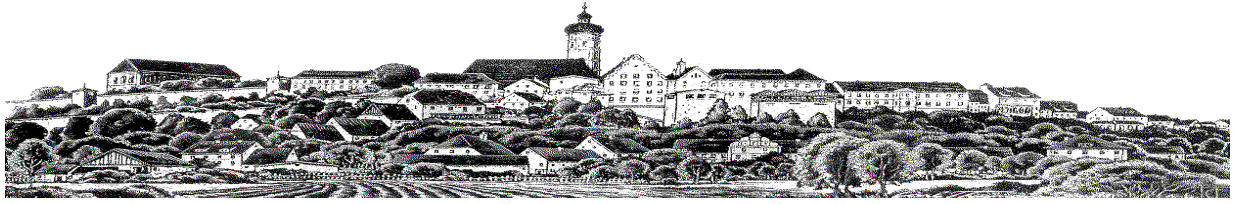
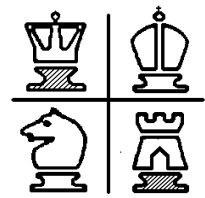
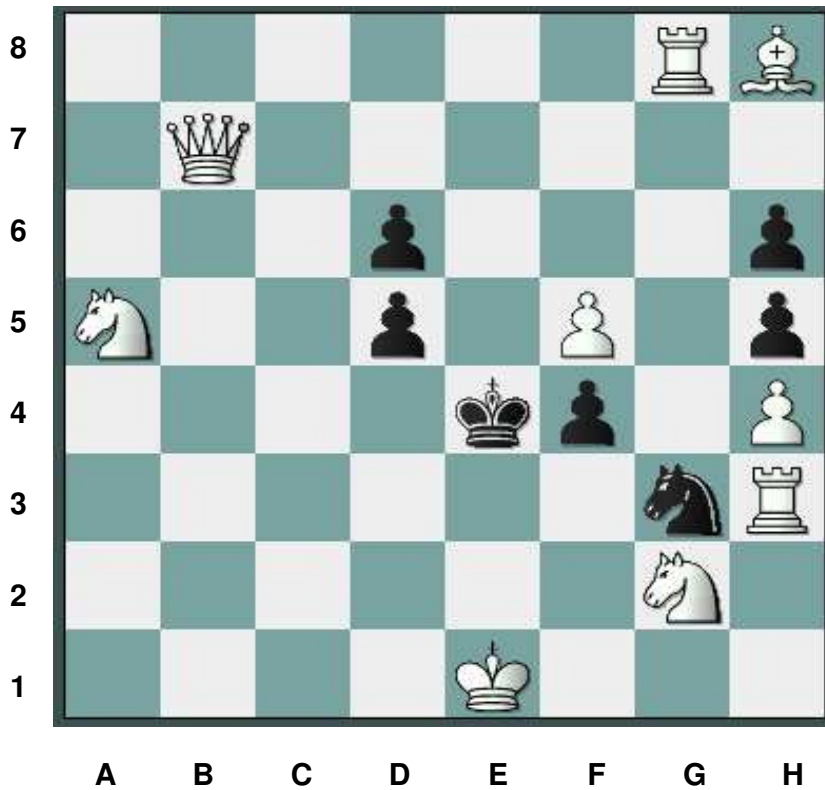


# Schachfreunde Dachau 1932 e.V.

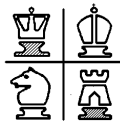


## Schachrätsel des Monats September 2013

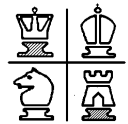
Matt in 2 Zügen  
Weiß am Zug



Viel Spaß beim Lösen!



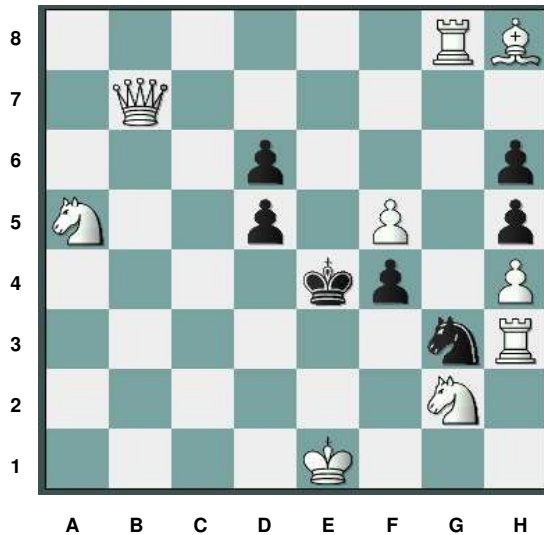
# Schachfreunde Dachau 1932 e.V.



## Lösung **Schachrätsel des Monats** September 2013

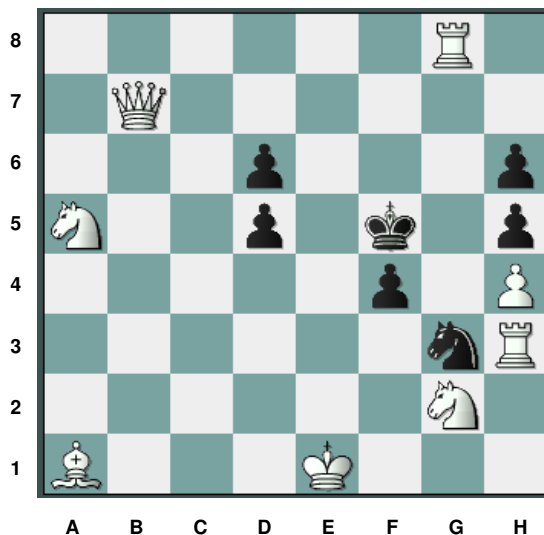
Matt in 2 Zügen  
Weiß am Zug

Der Lösungszug ist : **La1**



Schlägt der schwarze König auf 1. ... Kxf5  
oder zieht er 1. ... Kf3  
setzt 2. Dxd5# matt

ansonsten , z.B 2. ... Sxf5  
setzt die Dame auf 2. ... Db1# matt



- 1... Sxf5 2.Db1#
- 1... Kxf5 2.Dxd5#
- 1... Se2 2.Db1#
- 1... Sf1 2.Db1#
- 1... Kf3 2.Dxd5#
- 1... f3 2.Db1#
- 1... Sh1 2.Db1#
- 1... Kd3 2.Db1#